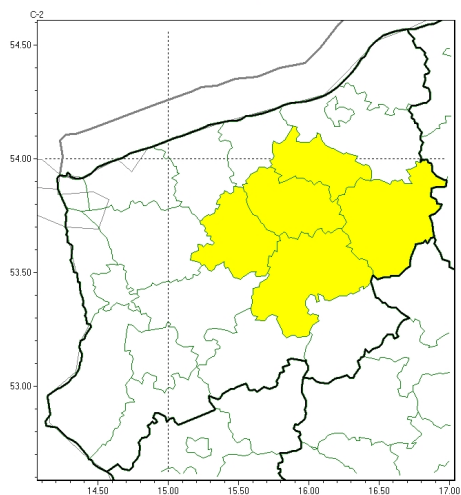
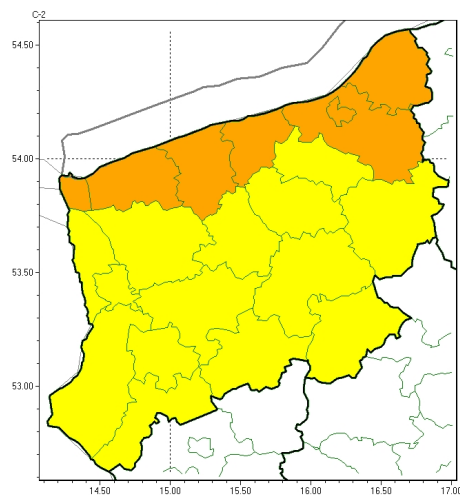




Intensywne opady deszczu



Silny wiatr

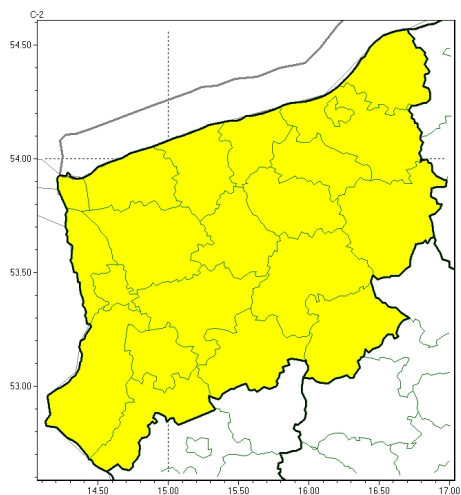


**PROGNOZA NIEBEZPIECZNYCH ZJAWISK METEOROLOGICZNYCH
 NA PIERWSZ DOB**

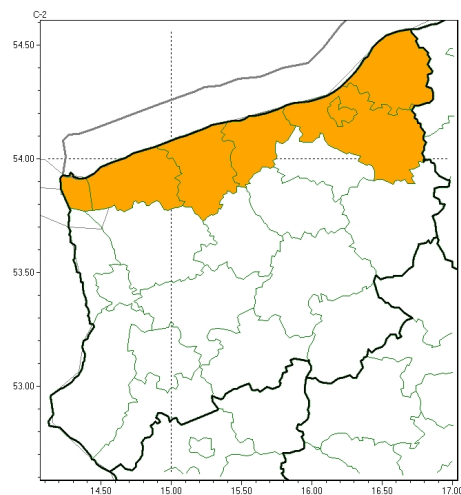
Obszar	Województwo zachodniopomorskie
Wa no (cz. urz.)	od godz. 07:30 dnia 23.11.2023 (czwartek) do godz. 07:30 dnia 24.11.2023 (pi tek)
Zjawisko/stopie zagrożenia Kryteria	<p>Intensywne opady deszczu/1 (białogardzki, drawski, łobeski, szczecinecki i widwi ski) Intensywne opady deszczu miejscami od 30 mm do 50 mm w czasie do 24 godzin.</p> <p>Silny wiatr/2 (gryficki, kamie ski, kotobrzescski, Koszalin, koszali ski, sławie ski i winouj cie) Silny wiatr o redniej pr dko ci do 85 km/h lub porywy wiatru o pr dko ci do 115 km/h.</p> <p>Silny wiatr/1 (białogardzki, choszcze ski, drawski, goleniowski, gryfi ski, łobeski, my liborski, policki, pyrzycki, stargardzki, Szczecin, szczecinecki, widwi ski i watecki) Silny wiatr o redniej pr dko ci do 70 km/h lub porywy wiatru o pr dko ci do 85 km/h.</p>



Oblodzenie



Silny wiatr

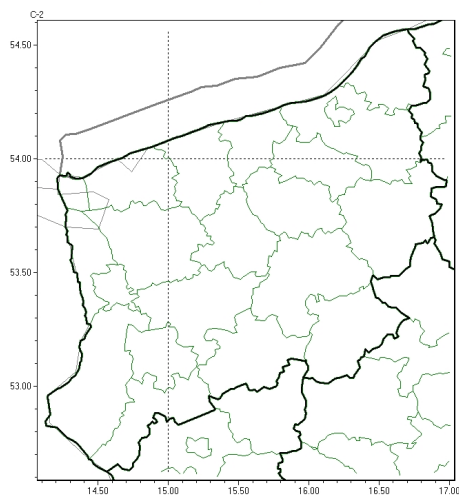


**PROGNOZA NIEBEZPIECZNYCH ZJAWISK METEOROLOGICZNYCH
NA DRUG DOB**

Obszar	Województwo zachodniopomorskie
Wa no (cz. urz.)	od godz. 07:30 dnia 24.11.2023 (pi tek) do godz. 07:30 dnia 25.11.2023 (sobota)
Zjawisko/stopie zagrożenia Kryteria	Oblodzenie/1 (<i>wszystkie powiaty</i>) Spadek temperatury powietrza poni jej 0°C powoduj cy zamarzanie mokrych nawierzchni dróg i chodników. Silny wiatr/2 (<i>gryficki, kamie ski, kotobrzeski, Koszalin, koszali ski, sławie ski i winouj cie</i>) Silny wiatr o redniej pr dko ci do 85 km/h lub porywy wiatru o pr dko ci do 115 km/h.



Brak niebezpiecznych zjawisk

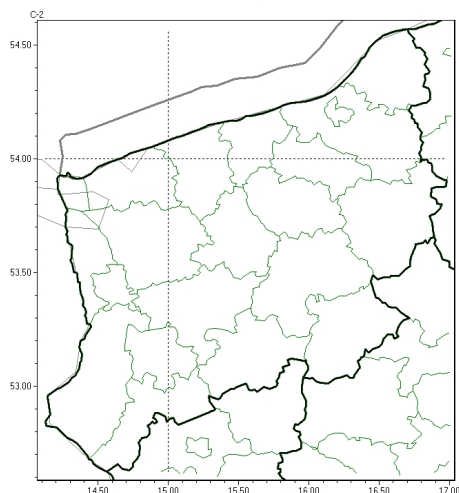


**PROGNOZA NIEBEZPIECZNYCH ZJAWISK METEOROLOGICZNYCH
NA TRZECI DOB**

Obszar	Województwo zachodniopomorskie
Wa no (cz. urz.)	od godz. 07:30 dnia 25.11.2023 (sobota) do godz. 07:30 dnia 26.11.2023 (niedziela)
Zjawisko/stopie zagrożenia Kryteria	Nie przewiduje si /-



Brak niebezpiecznych zjawisk



**PROGNOZA NIEBEZPIECZNYCH ZJAWISK METEOROLOGICZNYCH
NA CZWART DOB**

Obszar	Województwo zachodniopomorskie
Wa no (cz. urz.)	od godz. 07:30 dnia 26.11.2023 (niedziela) do godz. 07:30 dnia 27.11.2023 (poniedziałek)
Zjawisko/stopie zagrożenia Kryteria	Nie przewiduje si -

Godzina i data wydania	godz. 14:17 dnia 22.11.2023
Uwagi	Prognoza niebezpiecznych zjawisk meteorologicznych jest informacj orientacyjn .Wydawanie depeszy OSTRZE ENIE uniewa nia i anuluje wszystkie informacje dotycz ce tego samego okresu i zjawiska zawarte w prognozie. Sprawd aktualne ostrze enia oraz tekstow prognoz synoptyczn .

Opracowanie niniejsze i jego format, jako przedmiot prawa autorskiego podlega ochronie prawnej, zgodnie z przepisami ustawy z dnia 4 lutego 1994r o prawie autorskim i prawach pokrewnych (dz. U. z 2006 r. Nr 90, poz. 631 z pó n. zm.).

Wszelkie dalsze udost pnianie, rozpowszechnianie (przedruk, kopiowanie, wiadomo sms) jest dozwolone wył cznie w formie dosłownej z bezwzgl dnym wskazaniem ró dła informacji tj. IMGW-PIB.