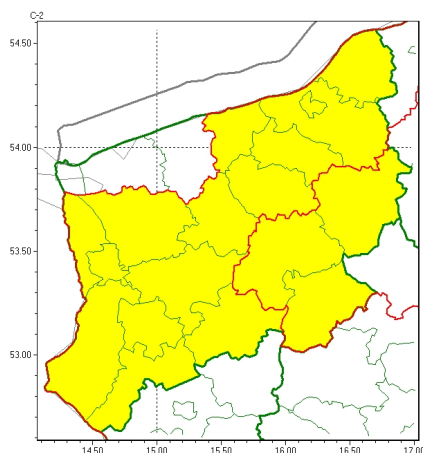




Zasięg ostrzeżeń w województwie

Przymrozki
2026-03-26 11:31



WOJEWÓDZTWO ZACHODNIOPOMORSKIE
OSTRZEŻENIA METEOROLOGICZNE ZBIORCZO NR 51
WYKAZ OBOWIĄZUJĄCYCH OSTRZEŻEŃ
o godz. 11:31 dnia 26.03.2026

Zjawisko/Stopień zagrożenia	Przymrozki/1
Obszar (w nawiasie numer ostrzeżenia dla powiatu)	powiaty: drawski(26), szczecinecki(33), wałecki(26)
Ważność	od godz. 22:00 dnia 26.03.2026 do godz. 07:00 dnia 27.03.2026
Prawdopodobieństwo	80%
Przebieg	Prognozowany jest spadek temperatury powietrza miejscami do około -3°C, przy gruncie do -5°C.
SMS	IMGW-PIB OSTRZEGA: PRZYMROZKI/1 zachodniopomorskie (3 powiaty) od 22:00/26.03 do 07:00/27.03.2026 temp. min -3 st., przy gruncie -5 st. Dotyczy powiatów: drawski, szczecinecki i wałecki.
RSO	Woj. zachodniopomorskie (3 powiaty), IMGW-PIB wydał ostrzeżenie pierwszego stopnia o przymrozkach
Uwagi	Brak.
Zjawisko/Stopień zagrożenia	Przymrozki/1
Obszar (w nawiasie numer ostrzeżenia dla powiatu)	powiaty: białogardzki(28), choszczeński(22), goleniowski(16), gryfiński(19), kołobrzeski(27), Koszalin(31), koszaliński(33), łobeski(19), myśliborski(20), policki(16), pyrzycki(20), sławieński(33), stargardzki(19), Szczecin(17), świdwiński(24)
Ważność	od godz. 22:00 dnia 26.03.2026 do godz. 07:00 dnia 27.03.2026
Prawdopodobieństwo	80%



Przebieg	Prognozowany jest spadek temperatury powietrza miejscami do około -1°C , przy gruncie do -3°C .
SMS	IMGW-PIB OSTRZEGA: PRZYMROZKI/1 zachodniopomorskie (15 powiatów) od 22:00/26.03 do 07:00/27.03.2026 temp. min -1 st., przy gruncie -3 st. Dotyczy powiatów: białogardzki, choszczeński, goleniowski, gryfiński, kołobrzeski, Koszalin, koszaliński, łobeski, myśliborski, policki, pyrzycki, sławieński, stargardzki, Szczecin i świdwiński.
RSO	Woj. zachodniopomorskie (15 powiatów), IMGW-PIB wydał ostrzeżenie pierwszego stopnia o przymrozkach
Uwagi	Brak.

Opracowanie niniejsze i jego format, jako przedmiot prawa autorskiego podlega ochronie prawnej, zgodnie z przepisami ustawy z dnia 4 lutego 1994r o prawie autorskim i prawach pokrewnych (dz. U. z 2006 r. Nr 90, poz. 631 z późn. zm.).

Wszelkie dalsze udostępnianie, rozpowszechnianie (przedruk, kopiowanie, wiadomość sms) jest dozwolone wyłącznie w formie dosłownej z bezwzględnym wskazaniem źródła informacji tj. IMGW-PIB.